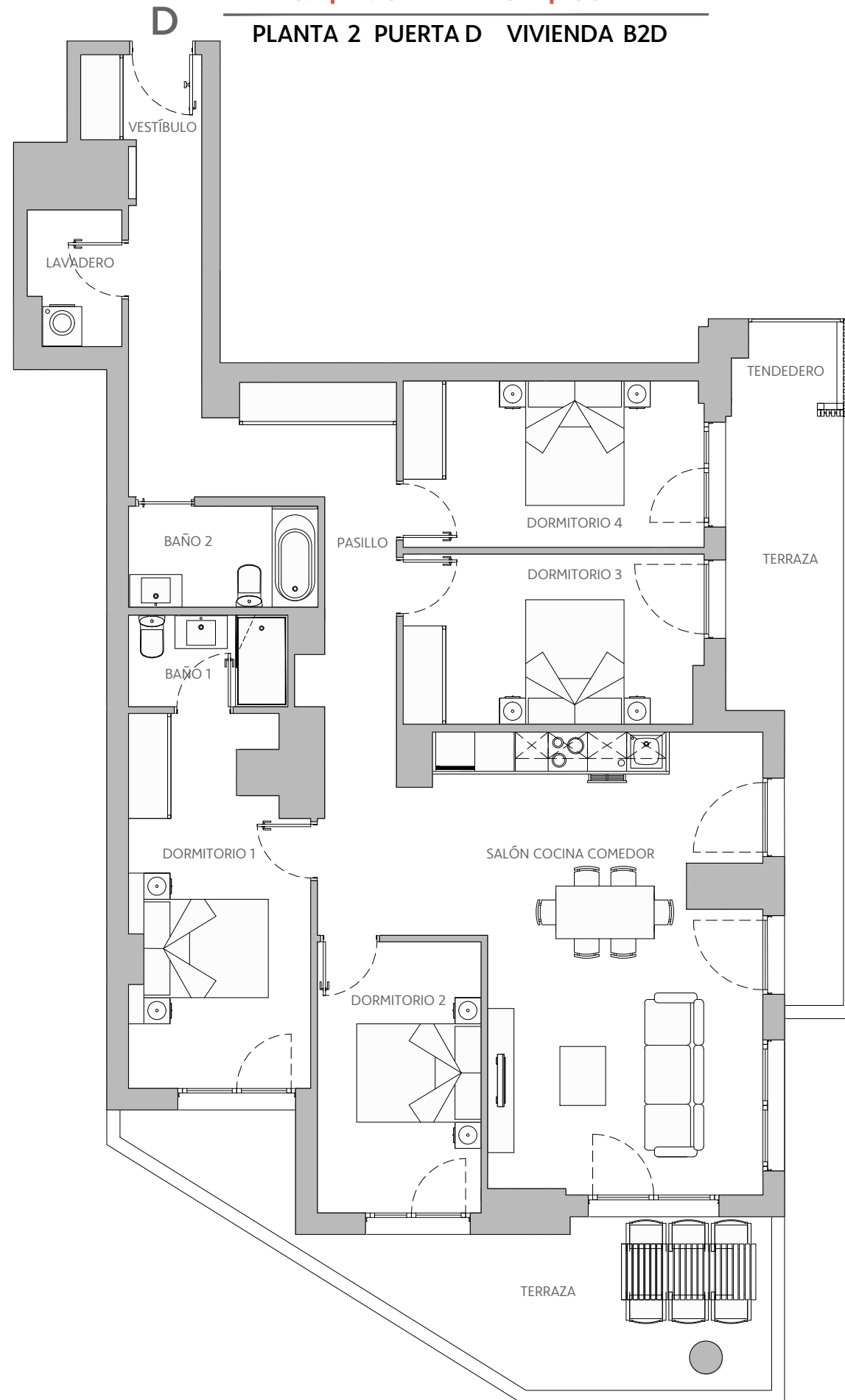


RD-15.2 | AV. GALLETERAS 4 | ESCALERA B
 PLANTA 2 PUERTA D VIVIENDA B2D



ZORROTZAURRE



BLOQUE RD15.2
 AV. GALLETERAS 4 ESCALERA B VIVIENDA B2D

HABITACIONES		4
BAÑOS		2

SUPERFICIES		
VESTÍBULO	8,39	m2
PASILLO	12,82	m2
SALÓN COCINA COMEDOR	32,61	m2
BAÑO 1	3,33	m2
BAÑO 2	4,38	m2
LAVADERO	2,77	m2
DORMITORIO 1	14,52	m2
DORMITORIO 2	10,34	m2
DORMITORIO 3	11,80	m2
DORMITORIO 4	11,64	m2
SUPERFICIE ÚTIL INTERIOR	112,60	m2
TERRAZA	29,57	m2
TENDEDERO	2,12	m2
SUPERFICIE ÚTIL EXTERIOR	31,69	m2

La Sociedad promotora, ACCIONA INMOBILIARIA, S.L.U., se reserva el derecho a efectuar en el proyecto técnico y durante el transcurso de la ejecución de las obras, las modificaciones necesarias por exigencias de orden técnico, jurídico o comercial, o por falta de stock, sin que esto implique un menosprecio en el nivel global de las calidades. Las superficies son aproximadas y susceptibles de cambios por exigencias técnicas. Las superficies definitivas serán las que resulten de la ejecución de la obra. Los materiales naturales, madera o piedra, por sus propias características pueden sufrir variaciones en tonalidades y textura. Las dimensiones de los armarios empotrados, en su caso, se adaptarán a las obras con medidas normalizadas del fabricante. El mobiliario, tiene únicamente efecto decorativo y no está incluido. Este plano anula cualquier otro emitido con anterioridad.

