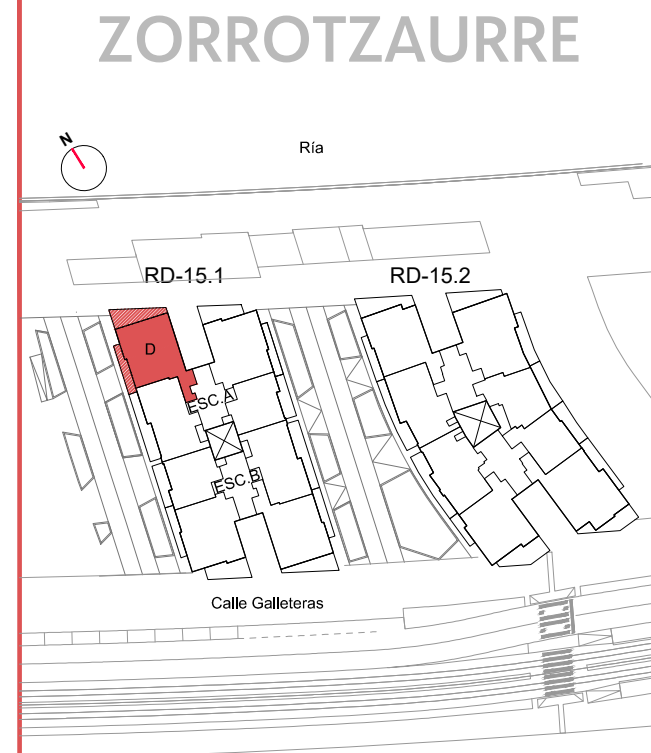
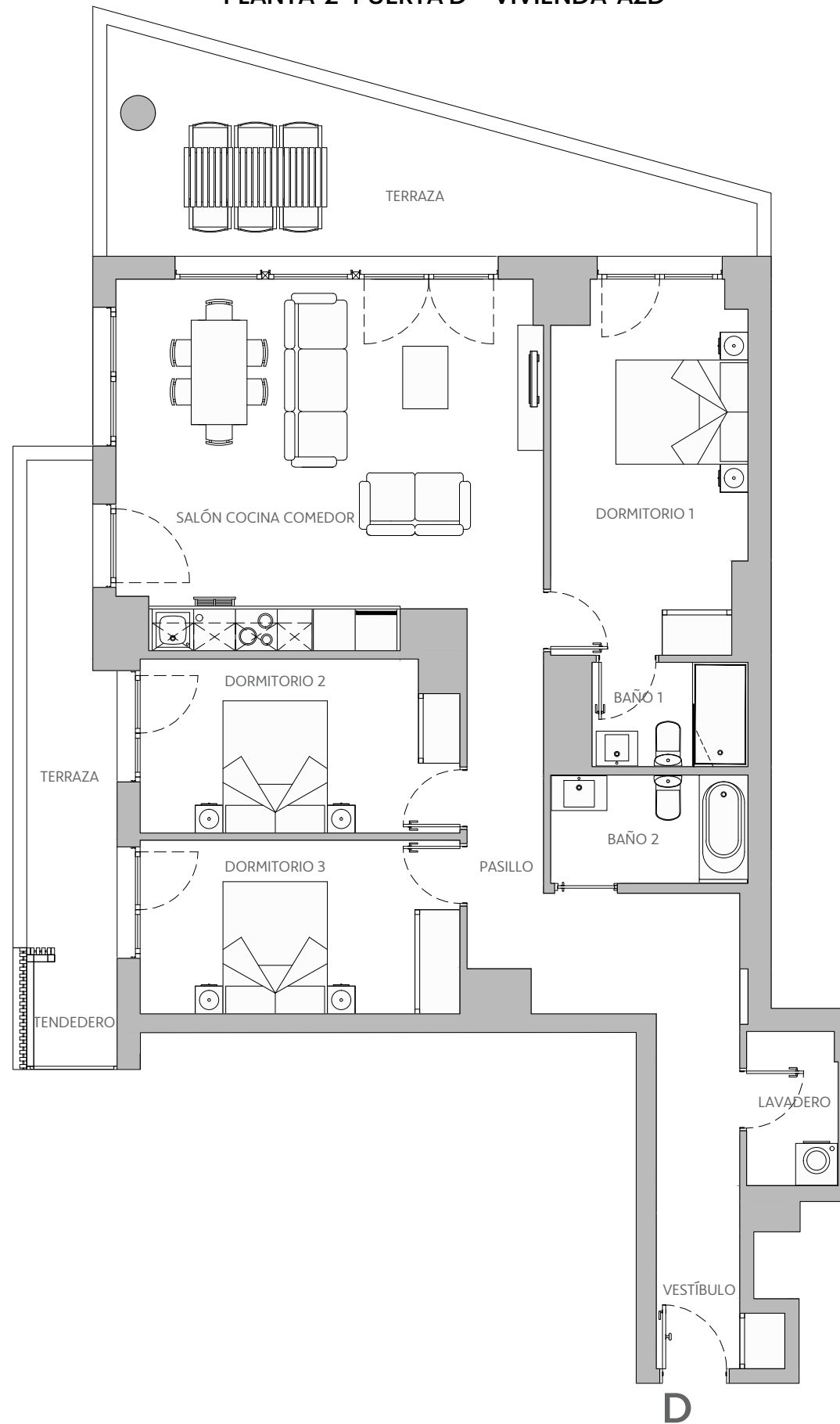


RD-15.1 | AV. GALLETERAS 6 | ESCALERA A  
 PLANTA 2 PUERTA D VIVIENDA A2D



**BLOQUE RD15.1**  
 AV. GALLETERAS 6 ESCALERA A VIVIENDA A2D

HABITACIONES	3
BAÑOS	2

SUPERFICIES	
VESTÍBULO	8,72 m <sup>2</sup>
PASILLO	8,63 m <sup>2</sup>
SALÓN COCINA COMEDOR	31,05 m <sup>2</sup>
BAÑO 1	3,29 m <sup>2</sup>
BAÑO 2	4,34 m <sup>2</sup>
LAVADERO	2,83 m <sup>2</sup>
DORMITORIO 1	14,51 m <sup>2</sup>
DORMITORIO 2	11,20 m <sup>2</sup>
DORMITORIO 3	11,50 m <sup>2</sup>
<b>SUPERFICIE ÚTIL INTERIOR</b>	<b>96,07 m<sup>2</sup></b>
TERRAZA	26,94 m <sup>2</sup>
TENEDERO	1,98 m <sup>2</sup>
<b>SUPERFICIE ÚTIL EXTERIOR</b>	<b>28,92 m<sup>2</sup></b>

La Sociedad promotora, ACCIONA INMOBILIARIA, S.L.U., se reserva el derecho a efectuar en el proyecto técnico y durante el transcurso de la ejecución de las obras, las modificaciones necesarias por exigencias de orden técnico, jurídico o comercial, o por falta de stock, sin que esto implique un menosprecio en el nivel global de las calidades. Las superficies son aproximadas y susceptibles de cambios por exigencias técnicas. Las superficies definitivas serán las que resulten de la ejecución de la obra. Los materiales naturales, madera o piedra, por sus propias características pueden sufrir variaciones en tonalidades y textura. Las dimensiones de los armarios empotrados, en su caso, se adaptarán a las obras con medidas normalizadas del fabricante. El mobiliario, tiene únicamente efecto decorativo y no está incluido. Este plano anula cualquier otro emitido con anterioridad.

