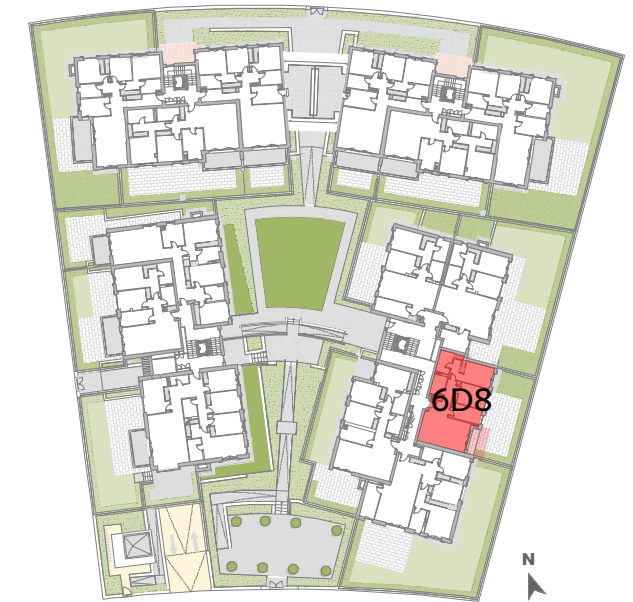
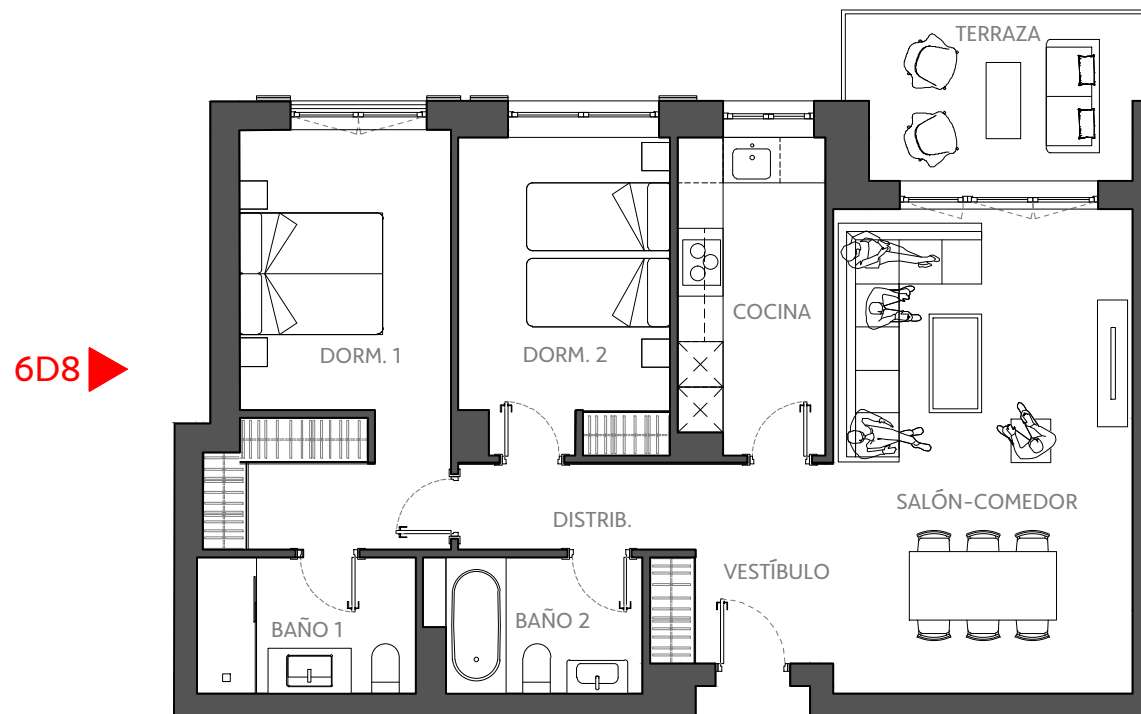


**VIVIENDA 6D8**  
EDIFICIO D | PLANTA PRIMERA



**Las casonas**  
DE LA **ESTRADA III**  
COMILLAS



**EDIFICIO D: PLANTA PRIMERA**

**Vivienda 6D8**

Vestíbulo	5.65 m <sup>2</sup>
Distribuidor	3.61 m <sup>2</sup>
Cocina	8.01 m <sup>2</sup>
Salón-comedor	25.34 m <sup>2</sup>
Dormitorio 1	16.00 m <sup>2</sup>
Baño 1	5.21 m <sup>2</sup>
Dormitorio 2	11.46 m <sup>2</sup>
Baño 2	4.95 m <sup>2</sup>
<b>Superficie útil interior</b>	<b>80.23 m<sup>2</sup></b>
Terraza	8.74 m <sup>2</sup>
<b>Superficie útil exterior</b>	<b>8.74 m<sup>2</sup></b>

<b>TOTAL Sup. útil interior</b>	<b>80.23 m<sup>2</sup></b>
<b>TOTAL Sup. útil exterior</b>	<b>8.74 m<sup>2</sup></b>



La Sociedad promotora, ACCIONA INMOBILIARIA, S.L.U., se reserva el derecho a efectuar en el proyecto técnico y durante el transcurso de la ejecución de las obras, las modificaciones necesarias por exigencias de orden técnico, jurídico o comercial, o por falta de stock, sin que esto implique un menosprecio en el nivel global de las calidades. Las superficies son aproximadas y susceptibles de cambios por exigencias técnicas. Las superficies definitivas serán las que resulten de la ejecución de la obra. Las dimensiones de los armarios empotrados, en su caso, se adaptarán a las obras con medidas normalizadas del fabricante. Este plano anula cualquier otro emitido con anterioridad. El mobiliario y la vegetación, tiene únicamente efecto decorativo y no están incluidos.

