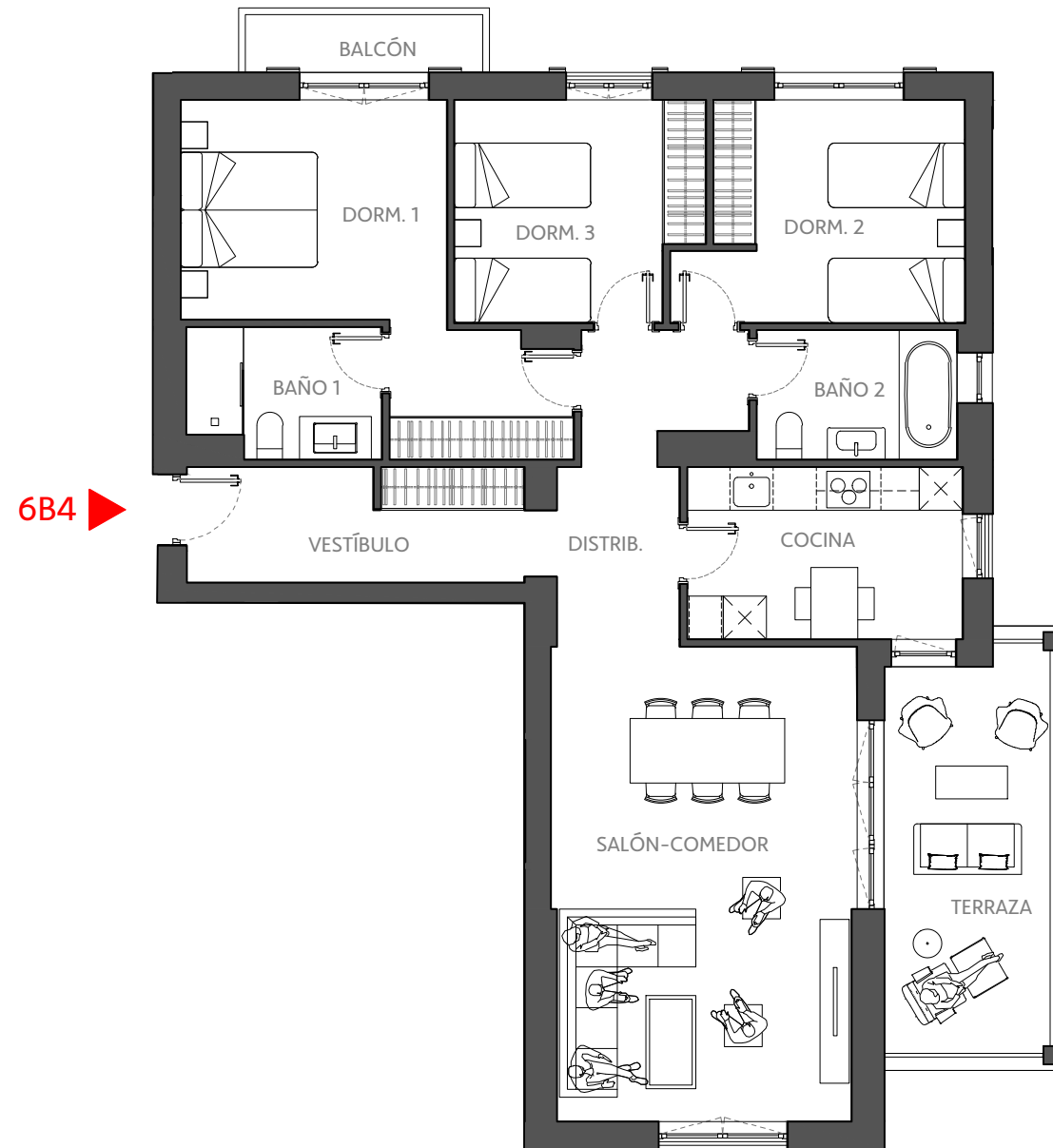
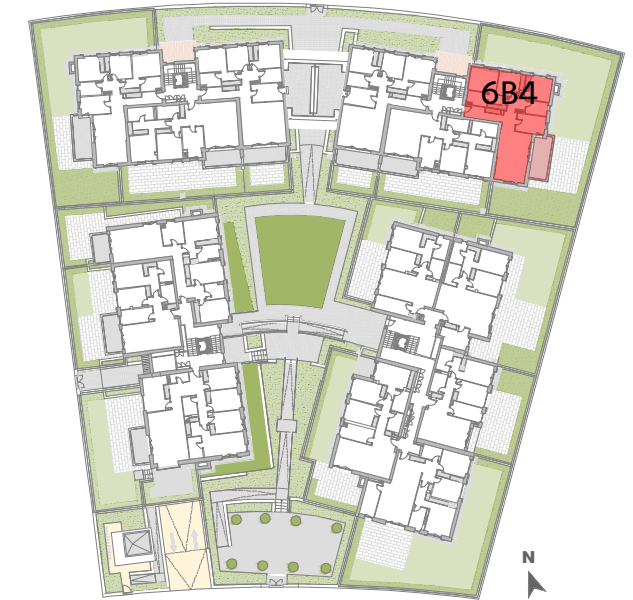


VIVIENDA 6B4
EDIFICIO B | PLANTA PRIMERA



Las casonas
DE LA ESTRADA III
COMILLAS



EDIFICIO B: PLANTA PRIMERA

Vivienda 6B4

Vestíbulo	7.91 m ²
Distribuidor	8.08 m ²
Cocina	9.20 m ²
Salón-comedor	27.64 m ²
Dormitorio 1	15.84 m ²
Baño 1	4.75 m ²
Dormitorio 2	11.39 m ²
Dormitorio 3	10.19 m ²
Baño 2	5.02 m ²
Superficie útil interior	100.02 m²

Terraza	3.13 m ²
Terraza	14.90 m ²
Superficie útil exterior	18.03 m²

TOTAL Sup. útil interior	100.02 m²
TOTAL Sup. útil exterior	18.03 m²

La Sociedad promotora, ACCIONA INMOBILIARIA, S.L.U., se reserva el derecho a efectuar en el proyecto técnico y durante el transcurso de la ejecución de las obras, las modificaciones necesarias por exigencias de orden técnico, jurídico o comercial, o por falta de stock, sin que esto implique un menosprecio en el nivel global de las calidades. Las superficies son aproximadas y susceptibles de cambios por exigencias técnicas. Las superficies definitivas serán las que resulten de la ejecución de la obra. Las dimensiones de los armarios empotrados, en su caso, se adaptarán a las obras con medidas normalizadas del fabricante. Este plano anula cualquier otro emitido con anterioridad. El mobiliario y la vegetación, tiene únicamente efecto decorativo y no están incluidos.

