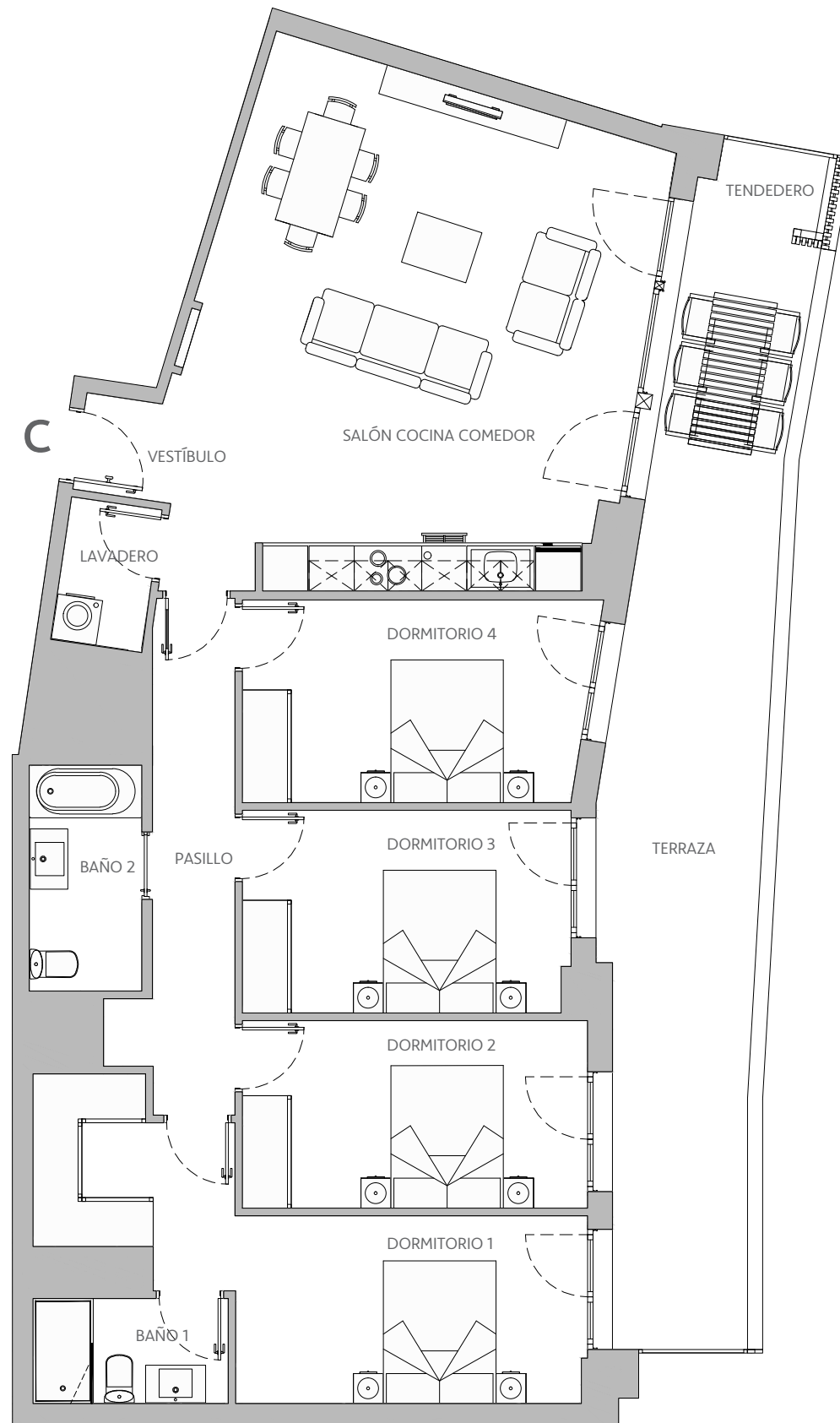


RD-15.2 | AV. GALLETERAS 4 | ESCALERA B
 PLANTA 9 PUERTA C VIVIENDA B9C



ZORROTZAURRE



BLOQUE RD15.2
 AV. GALLETERAS 4 ESCALERA B VIVIENDA B9C

HABITACIONES	4
BAÑOS	2

SUPERFICIES	
VESTÍBULO	1,71 m2
PASILLO	8,14 m2
SALÓN COCINA COMEDOR	39,31 m2
BAÑO 1	3,56 m2
BAÑO 2	4,43 m2
LAVADERO	2,28 m2
DORMITORIO 1	17,76 m2
DORMITORIO 2	11,50 m2
DORMITORIO 3	11,74 m2
DORMITORIO 4	12,41 m2
SUPERFICIE ÚTIL INTERIOR	112,84 m2
TERRAZA	28,47 m2
TENDEDERO	1,83 m2
SUPERFICIE ÚTIL EXTERIOR	30,30 m2

La Sociedad promotora, ACCIONA INMOBILIARIA, S.L.U., se reserva el derecho a efectuar en el proyecto técnico y durante el transcurso de la ejecución de las obras, las modificaciones necesarias por exigencias de orden técnico, jurídico o comercial, o por falta de stock, sin que esto implique un menosprecio en el nivel global de las calidades. Las superficies son aproximadas y susceptibles de cambios por exigencias técnicas. Las superficies definitivas serán las que resulten de la ejecución de la obra. Los materiales naturales, madera o piedra, por sus propias características pueden sufrir variaciones en tonalidades y textura. Las dimensiones de los armarios empotrados, en su caso, se adaptarán a las obras con medidas normalizadas del fabricante. El mobiliario, tiene únicamente efecto decorativo y no está incluido. Este plano anula cualquier otro emitido con anterioridad.

