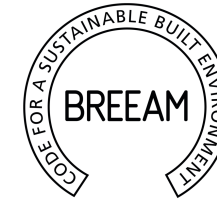


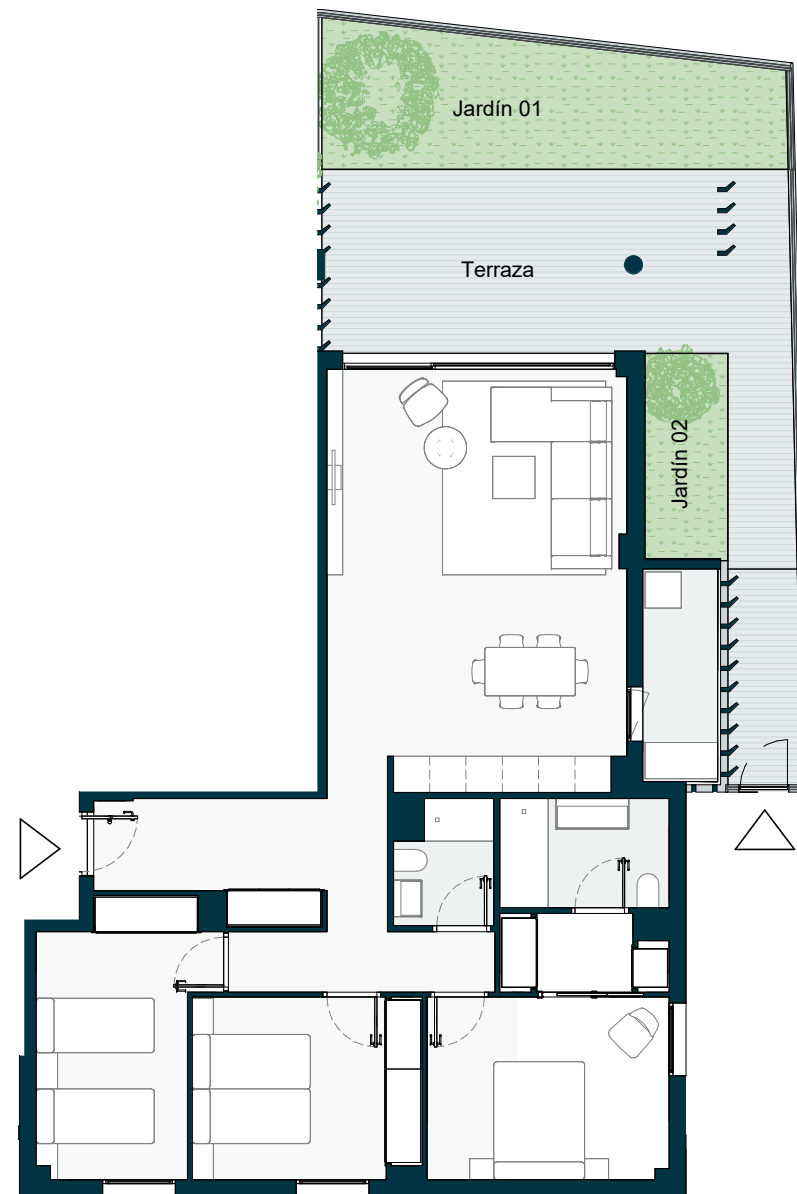
# BLOQUE A1

PLANTA PRIMERA VIVIENDA B

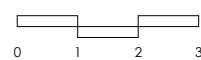


# MONTE A LANZADA

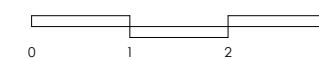
SANXENXO



PLANTA DE VIVIENDA



PLANTA DE VIVIENDA INTERIOR



## BLOQUE A1 VIVIENDA 1ºB

|                                    |                             |
|------------------------------------|-----------------------------|
| HABITACIONES                       | 3                           |
| BAÑOS                              | 2                           |
| APARCAMIENTO                       | 1                           |
| TRASTERO                           | 1                           |
| <b>SUPERFICIE CONSTRUIDA TOTAL</b> | <b>170,54 m<sup>2</sup></b> |

### SUPERFICIES APROXIMADAS

|                    |                      |
|--------------------|----------------------|
| Salón-Cocina       | 34,50 m <sup>2</sup> |
| Recibidor          | 6,70 m <sup>2</sup>  |
| Pasillo            | 6,60 m <sup>2</sup>  |
| Dormitorio Ppal    | 15,80 m <sup>2</sup> |
| Dormitorio 02      | 11,30 m <sup>2</sup> |
| Dormitorio 03      | 11,90 m <sup>2</sup> |
| Baño Ppal          | 5,00 m <sup>2</sup>  |
| Aseo               | 3,10 m <sup>2</sup>  |
| Lavadero-Tendedero | 4,40 m <sup>2</sup>  |
| Jardín 01          | 16,00 m <sup>2</sup> |
| Jardín 02          | 4,70 m <sup>2</sup>  |
| Terraza            | 31,60 m <sup>2</sup> |

|  |                            |
|--|----------------------------|
| <b>Superficie útil interior (Viv.)</b>         | <b>99,30 m<sup>2</sup></b> |
| <b>Superficie útil exterior (Terrz./Jard.)</b> | <b>52,30 m<sup>2</sup></b> |

|   |                             |
|---|-----------------------------|
| <b>Superficie construida cerrada (Viv.)</b>         | <b>114,88 m<sup>2</sup></b> |
| <b>Superficie construida abierta (Terrz./Jard.)</b> | <b>55,66 m<sup>2</sup></b>  |

|  |                             |
|--|-----------------------------|
| <b>Superficie construida cerrada</b>         | <b>136,03 m<sup>2</sup></b> |
| Incluida parte proporcional de zonas comunes |                             |

Planos comerciales en fase de precomercialización. Los presentes planos comerciales son provisionales y meramente orientativos. La Sociedad promotora se reserva el derecho a efectuar durante el transcurso de la ejecución de las obras, las modificaciones necesarias por exigencias de orden técnico, jurídico o comercial, o por falta de stock, sin que esto implique un menosprecio en el nivel global de las calidades. Las superficies son aproximadas y susceptibles de cambios por exigencias técnicas. Las superficies definitivas serán las que resulten de la ejecución de la obra. Las dimensiones de los armarios empotrados, en su caso, se adaptarán a las obras con medidas normalizadas del fabricante. Este plano anula cualquier otro emitido con anterioridad. El mobiliario y la vegetación, tiene únicamente efecto decorativo y no están incluidos.

FECHA 08.04.25 Versión 04